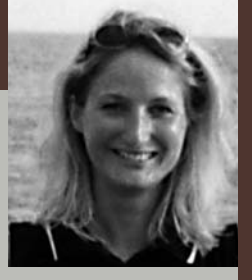


# zu Gast bei...

*Praxis für Zahn-, Mund- & Kieferheilkunde  
Nicole Nieswohl, Schrobenhausen*

**Ausgabe 3**





**Zahnärztin Nicole Nieswohl:**

„In der heutigen Zeit, in welcher die zahnärztliche Praxis mehr und mehr zum Wirtschaftsunternehmen mutiert, gewinnen Begriffe wie Qualitätsmanagement, Marketing und Corporate Design stark an Bedeutung.

Informationen über Innovationen in Medizin und Technik sind durch das World Wide Web jedermann zugänglich und lassen die Ansprüche der Patienten stetig steigen. Hinzu kommt ein wachsendes Bewußtsein für Ästhetik und Wellness, das durch die Medienwelt geweckt wird.

Dies ist eine nicht unwesentliche Entwicklung. Die Atmosphäre einer Praxis trägt neben der fachlichen Kompetenz von Personal und Behandler, einer fundierten Aufklärung und Beratung und einem innovativen Praxiskonzept entscheidend zum Wohlbefinden der Patienten bei.

Der erste Eindruck ist dabei enorm wichtig und danach richtete ich auch mein Intérieur Design aus. Modern, qualitativ hochwertig, ästhetisch, geradlinig und innovativ - diese Attribute sollten sowohl mein Praxiskonzept, als auch das Design der Praxis charakterisieren.

Etwas Besonderes, etwas Individuelles mußte her! In meinem Kopf formierte sich sehr schnell ein ganz präzises Bild meiner Praxis und wartete „nur“ noch auf die 1:1-Umsetzung. Der Blick richtete sich dabei gezielt auf die Firma Freuding, da deren Behandlungszeilen sich von gewöhnlichen Standardmodellen anderer Hersteller abhoben und mir die Qualität der Freuding-Möbel bekannt war. Meine hohen Ansprüche wurden in einer mehrstündigen, kreativen Planungssitzung mit Herrn Peter Freuding zu Papier gebracht. Funktion, Ästhetik und Persönlichkeit konnten zu einer perfekten Einheit verschmolzen werden.

Das Ergebnis kann sich, denke ich, wirklich sehen lassen!“

## Form und Farbe in Harmonie

### Die rote und weiße Ästhetik als attraktives Praxiskonzept

#### Der Empfangsbereich

„Herzlich willkommen“ – das ist die visuelle Aussage des Empfangsbereichs in der Zahnarztpraxis Nicole Nieswohl in Schrobenehausen.

Der Patient findet sich – auch wenn er das erste Mal die Praxis betritt – problemlos zurecht. Denn durch die indirekte Beleuchtung macht die Empfangstheke macht diese auf sich aufmerksam.

Eine optische Einheit bildet die Empfangstheke mit dem dahinter aufgestellten Schrankelement. Erzielt wurde das durch die formale Gleichheit beider Möbelstücke. Farbe, Materialien aber auch Größe und Form sind aufeinander abgestimmt. Glänzende Chromgriffe und eine Abdeckplatte aus Glas mit polierten Kanten setzen sparsam aber gezielt Akzente.

Schön, dass in der Praxis das Corporate Design nicht bei der Einrichtung aufhört. Weitergedacht wurde dieses beispielsweise auch bei der Kleidung der Helferinnen, die eine rote Oberbekleidung tragen.

Doch soll nicht nur alles chic aussehen, vielmehr sollen die Helferinnen auch einen funktionellen Arbeitsplatz vorfinden. Stauraum und Ablagen kann man nie genug haben. Und so sind im Schrankelement und in der Empfangstheke Schubladenfächer eingebaut. Selbstverständlich ist in der Theke auch der Computer so untergebracht, dass er für den Patienten nicht gleich sichtbar ist.

#### Die Funktionalität

Was dem Auge schmeichelt, muss gleichzeitig auch in der Funktion überzeugen. Mit der Behandlungseinheit Retro von Freuding sind hier die besten Voraussetzungen geschaffen. Bis zu 13 verschiedene Schubladeneinsätze sorgen für Ordnung, die softTEC-Mechanik sorgt für Ruhe: Die

Schubladen werden kurz vor dem Anschlag an den Korpus sanft abgebremst und unhörbar eingezogen. Geradezu selbstverständlich ist, dass der PC in die Behandlungseinheit integriert ist. Auf Wunsch kann die Behandlungseinheit auch mit einer speziellen Schublade für die Tastatur ausgestattet werden.



#### Die Qualität

Möbel vom Spezialisten bestechen durch eine hohe Qualität, die zu langen Haltbarkeit führt. Diese hohe Lebenserwartung verdanken die Möbel den ausgesuchten Materialien und deren sorgfältiger Verarbeitung – ob PU-verleimte Kanten, softTEC-Schubladen oder integrierte Wasserbecken. Außerdem sind eine Vielzahl an Materialien und zahlreiche Farbvarianten lieferbar. So lässt sich ein harmonisches, charakteristisches Gesamtes erzielen, wie das vorliegende Beispiel zeigt.

Zum Thema Qualität gehört bei Freuding die Planung. Und so beginnt man mit einem vermaßten Plan, welcher dann in eine detaillierte 3D-CAD-An-

sicht umgesetzt wird. So können nicht nur verschiedene Ansichten veranschaulicht werden, sondern es lassen sich auch verschiedene Einrichtungskonzepte oder Farbvarianten ohne großen Aufwand durchspielen. Der Vorteil liegt für den Kunden und für den Planer auf der Hand: Der Kunde sieht seine Praxis virtuell eingerichtet, der Planer kann sich über Wasser- und Stromanschlüsse ebenso Gedanken machen, wie über den ergonomisch idealen Arbeitsraum.

#### Das Finanzielle

Eine wichtige Rolle spielen die Kosten für die Einrichtung. Bei diesem Punkt lässt man sich gerne täuschen. Was auf den ersten Blick günstig ist, ist auf den zweiten Blick nur noch billig. Qualität hat seinen Preis, doch ist dieser geringer, als man denken mag. Durch die hohe Qualität und die sorgfältige Verarbeitung von Freuding-Ein-

richtungen ist eine lange Haltbarkeit gewährleistet. Das garantiert die über 40-jährige Erfahrung auf dem Gebiet der Labor- und Praxiseinrichtung.



#### Das Behandlungszimmer

Weiß und rote Ästhetik findet man nicht nur im Patientenmund sondern auch in den Behandlungsräumen der Praxis Dr. Nieswohl. Ein helles Grau wird mit viel Weiß kombiniert, kontrastierend hierzu ein dunkler Fußboden und den Akzent setzen die rote Wand sowie rote Accessoires.

Die Farb- und die Formensprache, die im Empfangsbereich eingeführt wurde, setzt sich in der Behandlungseinheit Retro konsequent fort: Auf einem Sockel „schwebt“ der Möbelkorpus und vermittelt so Leichtigkeit.



Willkommen im Ausstellungsraum bei Freuding: Besuchen Sie uns in Stetten im Allgäu



Fordern Sie weitere Informationen über Freuding-Praxiseinrichtungen an:

- Rufen Sie mich bitte an und wir vereinbaren ein unverbindliches Gespräch
- Ich habe momentan keinen Bedarf, bitte informieren Sie mich aber über Neuheiten
- Bitte senden Sie mir den Freuding-Katalog über Praxis- und Laboreinrichtungen zu

per Fax an: 082 61/76 76 50

Praxis

Name

Straße

PLZ Ort

Telefon

Telefax

E-Mail

#### Impressum

Freuding Labors GmbH  
Labor- und Praxiseinrichtungen  
Am Schleifwegacker 2  
87778 Stetten (Allgäu)  
Telefon 08261 7676-0  
www.freuding.com

#### Redaktion

Peter Freuding  
Christine Freuding  
Marc Brandner  
gestaltung  
werbeatelierbrandnerleutkirch