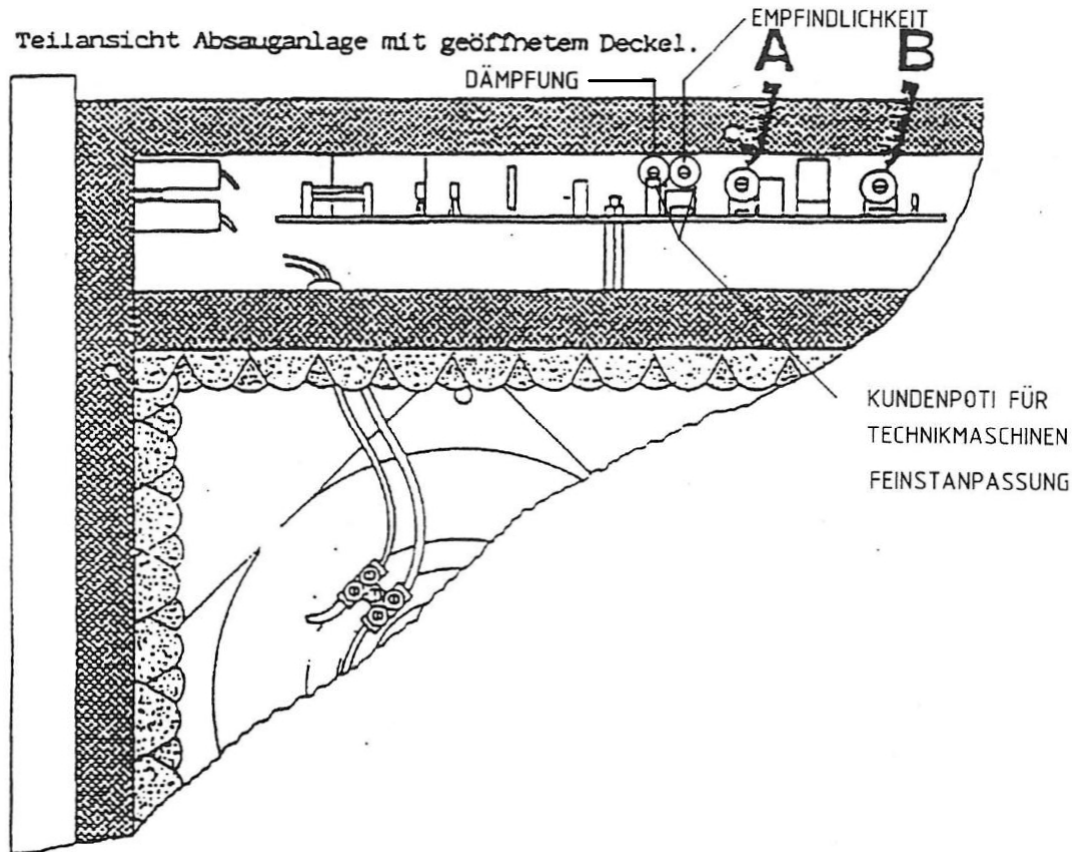




## Einstellhinweise Einzelplatzabsaugung A84-SR + AT



- A:** Trimpmpotentiometer auf der Gesamtelektronikplatine zum Einstellen der Motordrehzahl:

Wird A mit einem max. 3 mm breiten Schraubenzieher im Uhrzeigersinn, (also nach rechts) gedreht, hebt sich die Motorgrundzahl an.  
Bei vollem Rechtsanschlag bringt der Motor immer die volle Leistung.

- B:** Trimpmpotentiometer auf der Gesamtelektronikplatine zum Einstellen der Filterabschaltschwelle:

Wird B mit einem max. 3 mm breiten Schraubenzieher im Uhrzeigersinn, (also nach rechts) gedreht, hebt sich der Abschaltzeitpunkt des automatischen Filterwechsels an.

Achtung Hinweis! Hier dürfen nur minimalste Verdrehungen vorgenommen werden.

Die Absauganlage zeigt den Filterwechsel später an.