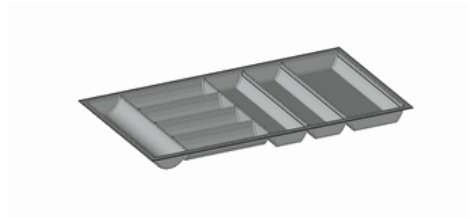


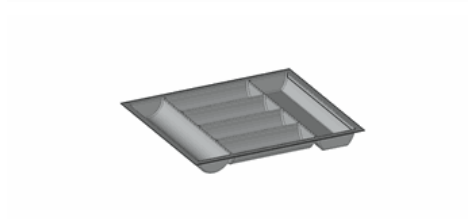


Preisdatum/price date: 01.04.2024



Artikel-Nr. **SZ026** Stk 71,00 Euro

Kunststoff-Einsatz  
8-fach-Teilung, silber,  
für Schrankbreite 900 mm (840x485x50mm)



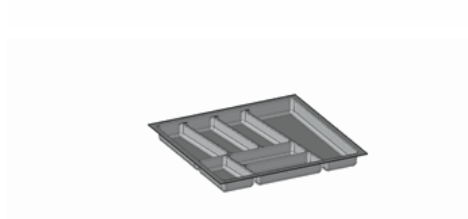
Artikel-Nr. **SZ027** Stk 41,00 Euro

Kunststoff-Einsatz, silber  
6-fach-Teilung,  
für Schrankbreite 600 mm (540x485x50mm)



Artikel-Nr. **SZ028** Stk 26,70 Euro

Kunststoff-Einsatz Nr. 7B, silber  
6-fach-Teilung schräg,  
für Schrankbreite 450 mm (371x463x47mm)



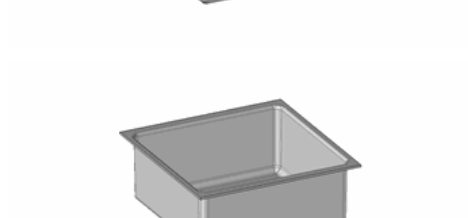
Artikel-Nr. **SZ029** Stk 29,00 Euro

Kunststoff-Einsatz Nr. 7A, 550/50, silber  
7-fach-Teilung schräg,  
für Schrankbreite 550 mm (463x471x47mm)



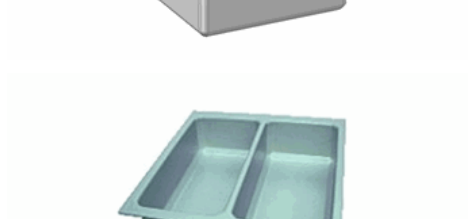
Artikel-Nr. **SZ032** Stk 50,00 Euro

Kunststoff-Einsatz Nr. 15 H=150mm  
Aussenmaß ca. 507x507x145mm  
Wannenmaß ca. 470x450x140mm



Artikel-Nr. **SZ033** Stk 50,00 Euro

Kunststoff-Einsatz Nr. 20 H=200mm  
Aussenmaß ca. 507x507x205mm  
Wannenmaß ca. 470x450x200mm



Artikel-Nr. **SZ035** Stk 87,00 Euro

Kunststoff-Einsatz Nr. 15 A H 150mm mit  
Trennsteg  
mit Trennsteg (bei Unterflurführung)  
Aussenmaß ca. 507x507x145mm  
Wannenmaß ca. 470x450x140mm



**Freuding**  
d e n t a l • m e d i c a l

*Für perfekte Räume*

Freuding Labors GmbH  
Am Schleifwegacker 2  
87778 Stetten/Allgäu

Tel. +498261/7676-0  
Fax +498261/7676-50

mail@freuding.com  
www.freuding.com

Preisdatum/price date: 01.04.2024



Artikel-Nr. **SZ035.01**

Stk

87,00 Euro

Kunststoff-Einsatz Nr. 15 A  
mit Trennsteg (bei seitlicher Führung)  
Aussenmaß ca. 507x507x145mm  
Wannenmaß ca. 470x450x140mm