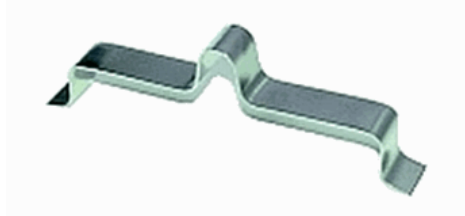


Preisdatum/price date: 01.04.2024



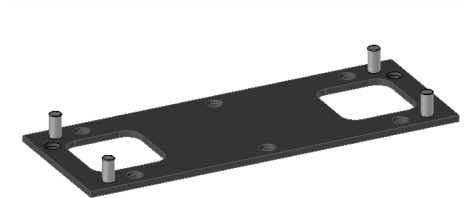
Artikel-Nr. **MS080** Stk 3,60 Euro

Halteclip, für Lichtraster Lampe F1-90/55/LED



Artikel-Nr. **MS082** Stk 3,40 Euro

Schalter Ein/Aus, für Lampe F1-90/55/LED



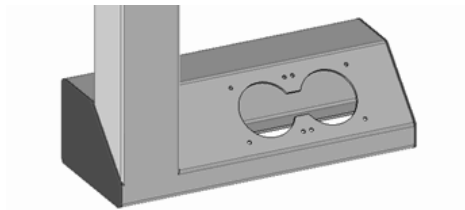
Artikel-Nr. **MS084** Stk 60,00 Euro

Montageplatte für Lampe F1/90-55+LED  
L250 x B92 mm, schwarz



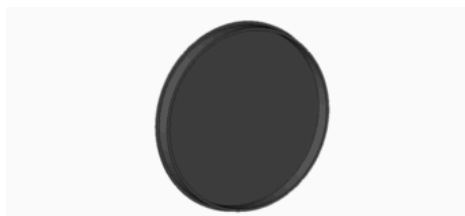
Artikel-Nr. **MS092** Stk 103,00 Euro

Vorschaltgerät elektronisch 55W  
für Lampe F1-90/55 (kurzer Sockel/ab Jan. 95)



Artikel-Nr. **MS093** Paar 9,10 Euro

Abdeckkappen links/rechts, Gummi schwarz  
für Sockel Lampe F1-90/55+LED



Artikel-Nr. **MS094** Stk 4,10 Euro

Abdeckkappe, ø 98 mm, schwarz (Topfdeckel)  
für Lampe F1-90/55/LED



Artikel-Nr. **MS097** Stk 4,60 Euro

Fassung 2G11, für Lampe F1-90/55/LED

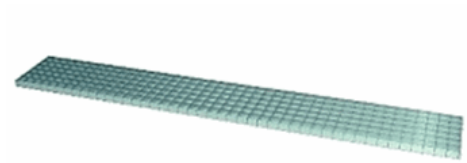


Preisdatum/price date: 01.04.2024



Artikel-Nr. **MS099** Stk 3,20 Euro

Röhrenhalterung mit Metallclip für Lampe  
F1-90/55



Artikel-Nr. **MS134** Stk 29,00 Euro

Lichtraster Alu, für Lampe F1-90/55/LED



Artikel-Nr. **MS137** Stk 22,10 Euro

Ersatzröhre für Lampe F1-90/55  
Dulux L 55W/954, 2G11, 5400 K, 4000 lm



Artikel-Nr. **MS138.12** Stk 72,00 Euro

Ersatz-LED-Röhre für Lampe F1-90  
2G11-Sockel, L542 mm, 22W,  
100-240V, 50/60Hz,  
Lichtfarbe 955/5500K, Lichtstrom 2750lm, RA>90,  
Flickerfrei, mit Röhrenhalterung MS095  
Mittlere Nennlebensdauer 50000 Stunden  
*(3 Jahre Garantie auf mechanische Teile,  
2 Jahre Garantie auf elektronische Teile,  
nach Rücksprache mit FREUDING,  
keine Garantie bei Schaden durch Überspannung)*