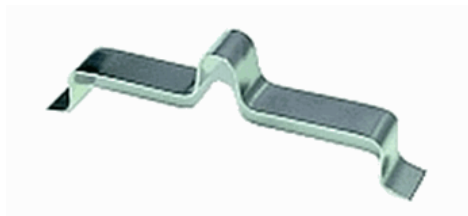


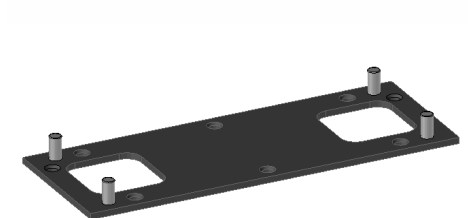
Preisdatum/price date: 07.10.2024

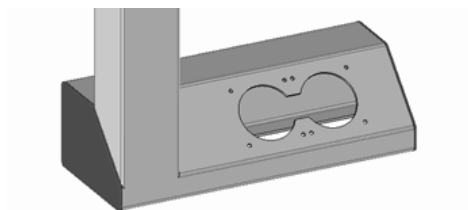

 Artikel-Nr. **MS080** Stk 3,60 Euro

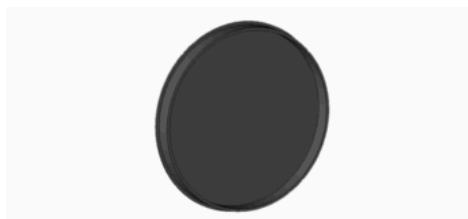
Halteclip, für Lichtraster Lampe F1-90/55/LED


 Artikel-Nr. **MS082** Stk 3,40 Euro

Schalter Ein/Aus, für Lampe F1-90/55/LED


 Artikel-Nr. **MS084** Stk 60,00 Euro

 Montageplatte für Lampe F1/90-55+LED
 L250 x B92 mm, schwarz

 Artikel-Nr. **MS093** Paar 9,10 Euro

 Abdeckkappen links/rechts, Gummi schwarz
 für Sockel Lampe F1-90/55+LED

 Artikel-Nr. **MS094** Stk 4,10 Euro

 Abdeckkappe, ø 98 mm, schwarz (Topfdeckel)
 für Lampe F1-90/55/LED

 Artikel-Nr. **MS097** Stk 4,60 Euro

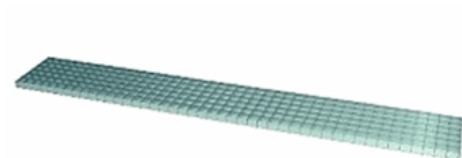
Fassung 2G11, für Lampe F1-90/55/LED


 Artikel-Nr. **MS099** Stk 3,20 Euro

 Röhrenhalterung mit Metallclip für Lampe
 F1-90/55



Preisdatum/price date: 07.10.2024



Artikel-Nr. **MS134** Stk 29,00 Euro

Lichttraster Alu, für Lampe F1-90/55/LED



Artikel-Nr. **MS137** Stk 22,10 Euro

Ersatzröhre für Lampe F1-90/55
Dulux L 55W/954, 2G11, 5400 K, 4000 lm



Artikel-Nr. **MS138.12** Stk 72,00 Euro

Ersatz-LED-Röhre für Lampe F1-90
2G11-Sockel, L542 mm, 22W,
100-240V, 50/60Hz,
Lichtfarbe 955/5500K, Lichtstrom 2750lm, RA>90,
flickerfrei, mit Röhrenhalterung MS095
mittlere Nennlebensdauer 50000 Stunden
*(3 Jahre Garantie auf mechanische Teile,
2 Jahre Garantie auf elektronische Teile,
nach Rücksprache mit FREUDING,
keine Garantie bei Schaden durch Überspannung)*