

Preisdatum/price date: 01.04.2024



Artikel-Nr. **MS138.14** Stk 75,00 Euro

Ersatz-LED-Röhre für Lampe F1-90
2G11-Sockel, L542 mm, 22W, 100-240V, 50/60Hz
Lichtfarbe Dent White 5500K, Lichtstrom 3300lm
RA>95, flickerfrei, Blaulichtlimitierung
mit Röhrenhalterung MS095
mittlere Nennlebensdauer 50000 Stunden
*(3 Jahre Garantie auf mechanische Teile,
2 Jahre Garantie auf elektronische Teile,
nach Rücksprache mit FREUDING,
keine Garantie bei Schaden durch Überspannung)*



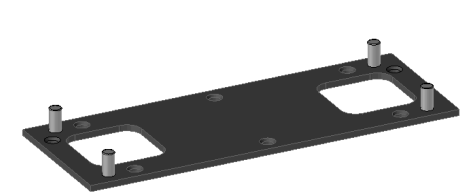
Artikel-Nr. **MS094** Stk 4,10 Euro

Abdeckkappe, ø 98 mm, schwarz (Topfdeckel)
für Lampe F1-90/55/LED



Artikel-Nr. **MS082** Stk 3,40 Euro

Schalter Ein/Aus, für Lampe F1-90/55/LED



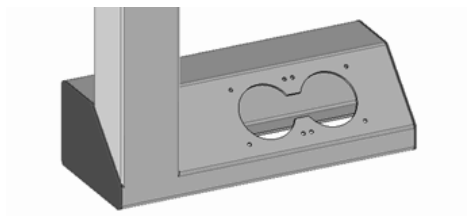
Artikel-Nr. **MS084** Stk 60,00 Euro

Montageplatte, für Lampe F1/90-55/LED
L250 x B92 mm, schwarz



Artikel-Nr. **MS097** Stk 4,60 Euro

Fassung 2G11, für Lampe F1-90/55/LED



Artikel-Nr. **MS093** Paar 9,10 Euro

Abdeckkappen links/rechts, Gummi schwarz
für Sockel Lampe F1-90/5/LED



Preisdatum/price date: 01.04.2024



Artikel-Nr. **MS099** Stk 3,20 Euro

Röhrenhalterung mit Metallclip für Lampe
F1-90/55



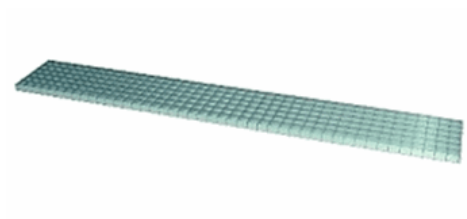
Artikel-Nr. **TZ212** Stk 6,50 Euro

Schalter Ein/Aus, für Lampe F1



Artikel-Nr. **MS080** Stk 3,60 Euro

Halteclip für Lichtraster
für Lampe F1-90/55/LED



Artikel-Nr. **MS134** Stk 29,00 Euro

Alu-Lichtraster, für Lampe F1-90/55/LED