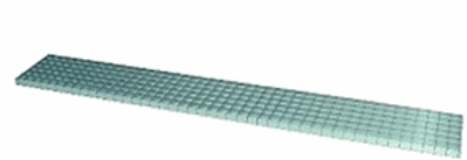


Preisdatum/price date: 01.04.2024



Artikel-Nr. **MS138.14** Stk 75,00 Euro

Ersatz-LED-Röhre für Lampe F1-90
2G11-Sockel, L542 mm, 22W, 100-240V, 50/60Hz
Lichtfarbe Dent White 5500K, Lichtstrom 3300lm
RA>95, flickerfrei, Blaulichtlimitierung
mit Röhrenhalterung MS095
mittlere Nennlebensdauer 50000 Stunden
*(3 Jahre Garantie auf mechanische Teile,
2 Jahre Garantie auf elektronische Teile,
nach Rücksprache mit FREUDING,
keine Garantie bei Schaden durch Überspannung)*



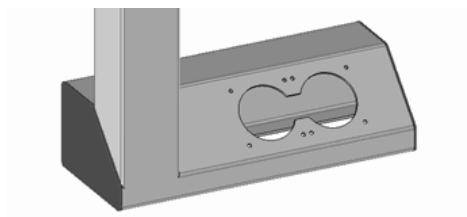
Artikel-Nr. **MS134** Stk 29,00 Euro

Alu-Lichttraster, für Lampe F1-90/55/LED



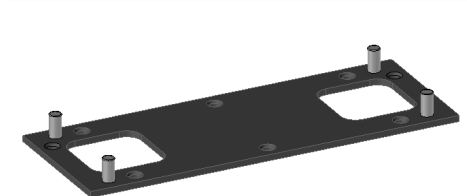
Artikel-Nr. **MS095** Stk 3,90 Euro

Röhrenhalterung, für Lampe F1-90/LED-R



Artikel-Nr. **MS093** Paar 9,10 Euro

Abdeckkappen links/rechts, Gummi schwarz
für Sockel Lampe F1-90/5/LED



Artikel-Nr. **MS084** Stk 60,00 Euro

Montageplatte, für Lampe F1/90-55/LED
L250 x B92 mm, schwarz

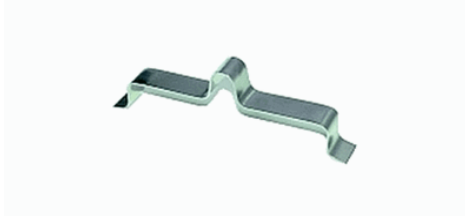


Artikel-Nr. **MS082** Stk 3,40 Euro

Schalter Ein/Aus, für Lampe F1-90/55/LED



Preisdatum/price date: 01.04.2024



Artikel-Nr. **MS080**

Stk

3,60 Euro

Halteclip für Lichtraster
für Lampe F1-90/55/LED